



# POSEIDON

## Detergente multiuso superconcentrato **ECOLABEL**

### Generalità

**Detergente superconcentrato senza risciacquo a bassa schiuma per la pulizia quotidiana di tutte le superfici fisse: pavimenti, pareti, infissi.**

Rapido ed efficace, non lascia residui o alonature. Non opacizza i trattamenti a base di cere metallizzate e sigillanti.

Diffonde nell'ambiente un gradevole profumo "mediterraneo".

### Campi di applicazione

POSEIDON è usato per la pulizia quotidiana di pavimenti trattati e non, ceramica, gres, marmo, granito, pietra, cotto, resistenti, parquet e di tutte le superfici lavabili.

Trova impiego nella manutenzione di uffici, halls, scale, toilettes, cucine, spogliatoi in enti pubblici e privati, scuole, comunità, alberghi, ristoranti, industrie, condomini, palestre, case di cura, aeroporti, stazioni, etc..

LINEA ECOLABEL



EU Ecolabel : IT / 20 / 14

POSEIDON soddisfa i requisiti della Decisione della Commissione (UE) 2017/1217 ed ha ottenuto il marchio di Qualità Ecologica ECOLABEL.

### Caratteristiche tecniche

<b>COMPOSIZIONE</b>	tensioattivi non ionici, saponi, fosfonati, profumi
<b>ASPETTO FISICO</b>	liquido trasparente acquamarina
<b>PROFUMO</b>	profumazione "mediterraneo"
<b>PESO SPECIFICO</b>	0,99
<b>ATTIVO</b>	35 %
<b>pH tal quale</b>	8 ± 0,5
<b>pH in soluzione d'uso</b>	7,5 ± 0,5
<b>SOLUBILITÀ IN ACQUA</b>	completa
<b>BIODEGRADABILITÀ</b>	tutti i tensioattivi contenuti rispettano i requisiti di biodegradabilità aerobica completa stabiliti nell'Allegato III del Regolamento (CE) N. 648/2004



# POSEIDON

## Modalità d'impiego

POSEIDON si utilizza per il lavaggio giornaliero dei pavimenti a mano con mop o a macchina con lavasciuga in diluizione dello 0,3%.  
Non richiede risciacquo.

*La dose consigliata consente di risparmiare e ridurre al minimo l'impatto ambientale*

### USO CON FLACONE DOSATORE O DOSING-K:

1 dose da 25 ml per 8 litri di acqua.



### USO CON DOSATORE DA 25 ml:

1 dose per 8 litri di acqua.

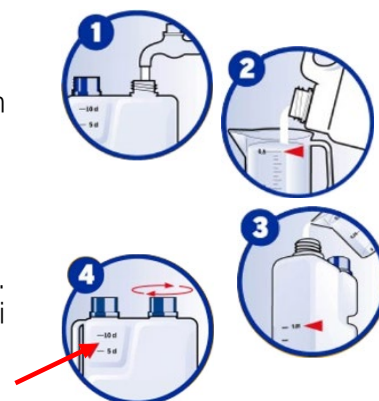


### USO CON FLACONE DOSATORE PREMIX:

1) Riempire il flacone dosatore Premix alla tacca 0,7 con acqua (700 ml.)

2-3) Utilizzando l'apposita caraffa completare alla tacca 1,01 con POSEIDON (300 ml).

4) Tappare bene il flacone e applicare l'apposita etichetta. Utilizzare 1 dose da 10 cl del prodotto così ottenuto in 10 litri di acqua.



**USO CON CENTRALINE DI DILUIZIONE:** POSEIDON si può dosare con centraline di diluizione (sistema Venturi).

## Ulteriori informazioni

Pericolo - Provoca irritazione cutanea. Provoca gravi lesioni oculari. Indossare guanti protettivi e proteggere gli occhi. Lavare accuratamente le mani dopo l'uso. In caso di contatto con gli occhi o la pelle: sciacquare accuratamente per parecchi minuti.

ESCLUSIVAMENTE PER USO PROFESSIONALE  
Non disperdere il contenitore nell'ambiente dopo l'uso.



4 canestri da 5 lt.

6 flaconi dosatori da lt.1

