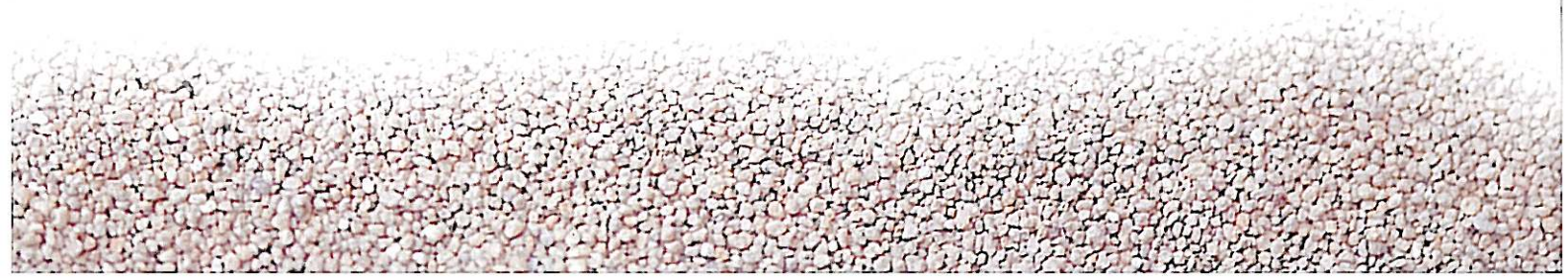
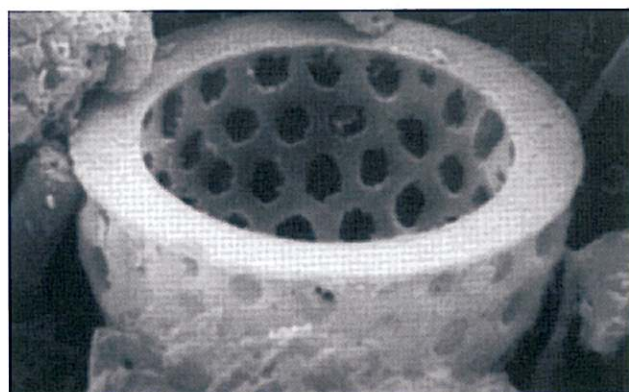




## Che cos'è il Moler?

Moler è il nome geologico della particolare combinazione naturale di diatomee e creta che si trova unicamente sulle isole Fur e Mors e dintorni in Danimarca. I componenti principali di questa combinazione sono piccoli scheletri fossili di alghe unicellulari, diatomee, che si presentano come piccole strutture tonde e porose. Le diatomee si depositarono circa 54 milioni di anni fa, quando, gran parte di quelle zone erano coperte da un mare subtropicale. In questo periodo si depositarono inoltre delle quantità di creta, formando in tal modo un composto naturale unico che non è possibile riprodurre artificialmente.

I depositi della creta moler presentano numerose striature scure che sono composte da cenere vulcanica. Questi strati di cenere vulcanica servono oggi per identificare i vari tipi di moler e sono quindi un riferimento per ottenere un'estrazione selettiva ed una realizzazione di prodotti di alta qualità.





# Absodan

I prodotti Absodan sono a base di Moler. Utilizzando un trattamento meccanico e termico completo, senza uso di additivi, si producono granuli di altissima qualità.

Il controllo continuo di qualità avviene in conformità ai requisiti della Certificazione ISO 9002.

I prodotti Absodan hanno azione immediata e sono sicuri da utilizzare (chimicamente inattivi). In tutti i casi di versamento di liquidi su superfici solide (es. acqua, olio o prodotti chimici), questi vengono assorbiti e trattenuti nella struttura porosa.



Tutti i prodotti Absodan hanno conseguito l'approvazione Type III R dell'Istituto tedesco MPA (Materialprüfungsamt), che consente inoltre di utilizzare i prodotti su strade pubbliche, la garanzia di altissima qualità.

## Facili da usare

I prodotti Absodan possono essere utilizzati sia preventivamente che istantaneamente in caso di versamento di liquidi e sono facili da spargere e da ripulire. I prodotti sono stati controllati accuratamente in modo da avere un contenuto molto basso di particelle, cosa che li rende sicuri da usare in qualsiasi circostanza.

Il trattamento termico (calcinazione) consente ai granuli di mantenere la durezza anche a pieno assorbimento. I liquidi vengono assorbiti e incapsulati con efficacia lasciando la superficie pulita ed asciutta.

Lo smaltimento dovrà avvenire in conformità alle norme vigenti per il liquido assorbito mediante deposito o mediante incenerimento.

**Calcinazione** ✓

**Azione Immediata** ✓

**Facili da Ripulire** ✓

## Economici

Grazie all'alta capacità di assorbimento, i prodotti Absodan hanno una azione immediata ed efficace, consentendo un risparmio di tempo in caso di assorbimento di un liquido versato. I granuli vengono sfruttati al meglio perché ne occorrerà una quantità minore per ottenere il risultato desiderato, riducendo proporzionalmente gli sprechi ed i costi relativi allo smaltimento. Risparmio di tempo, alta qualità di assorbimento, minore spreco rispetto a prodotti meno efficaci.

**Alta capacità di assorbimento** ✓

**Consumo inferiore/minimo spreco** ✓

**Costi totali ridotti** ✓





# Sicurezza

Moler è un prodotto naturale, non nocivo, e allo stesso tempo chimicamente inerte verso tutti i tipi di liquido (ad eccezione dell'acido fluoridrico). Ciò significa che i prodotti Absodan non reagiscono con il liquido assorbito. I prodotti sono quindi indicati come assorbenti universali per liquidi di ogni tipo, ad esempio: oli, acidi, basi e solventi acquosi o organici.

I prodotti Absodan hanno azione immediata e assorbono immediatamente tutti i liquidi versati. I granuli sono talmente porosi e la capacità di assorbimento talmente alta che anche nel caso in cui il liquido penetri in crepe ed irregolarità, questi sono in grado di assorbirlo totalmente in modo da recuperare l'aderenza originaria della superficie.

I prodotti Absodan sono anti-sdruc-ciolo perché i granuli mantengono la durezza anche a pieno assorbimento. Non c'è quindi pericolo di scivolare.

I prodotti Absodan non contengono alcun materiale organico: di conseguenza non sono infiammabili. L'uso di maggiori quantità può avere un effetto ritardante per le fiamme.

**Alta capacità di assorbimento** ✓

**Durezza costante** ✓

**Anti-sdruc-ciolo** ✓



**Damolin**





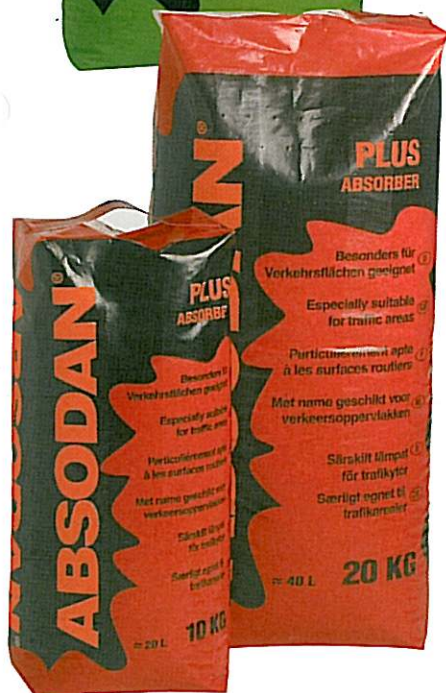
## ABSODAN Universal

Absodan Universal è indicato per ogni tipo di assorbimento su qualsiasi superficie solida. Si ottiene attrito ottimale anche a piena saturazione dei granuli. Absodan Universal è un prodotto che con i suoi granuli relativamente grandi può essere utilizzato per tutte le esigenze di assorbimento sia all'interno di edifici che all'aperto. I granuli possono essere sparsi preventivamente o immediatamente al momento in cui si verifichi la necessità.



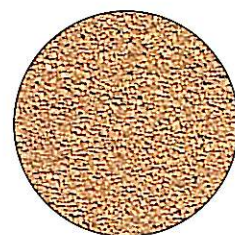
Misura granuli: 1-3 mm

- Per ogni tipo di assorbimento
- Confezione: 20 kg



## ABSODAN Plus

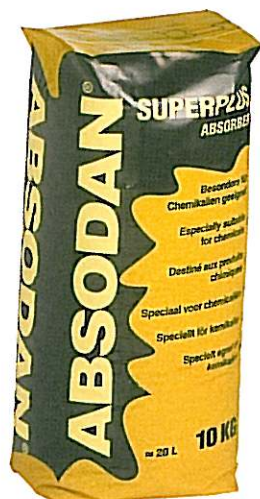
Absodan Plus è indicato per ogni tipo di assorbimento su superfici solide. Absodan Plus è un prodotto che con i suoi granuli fini è in grado di penetrare in piccole crepe e irregolarità. Si ottiene l'aderenza ottimale anche a piena saturazione dei granuli. Absodan Plus è indicato per tutte le esigenze di assorbimento che richiedono ampio contatto e rapido assorbimento, ad esempio strade, dove uno sgombero rapido spesso è decisivo.



Misura granuli: 18/50 MESH

- Particolarmente indicato per strade
- Confezione: 10, 20 kg

0,5 mm - 1 mm



## ABSODAN SuperPlus

Absodan Superplus è stato sviluppato per affrontare esigenze di assorbimento dove si richiede una capacità ottimale di assorbimento unita ad un minimo di spreco, per esempio in caso di prodotti chimici. Contemporaneamente Absodan è in grado di penetrare nelle crepe e nelle irregolarità più piccole, lasciando completamente asciutta e pulita la superficie.



Misura granuli: 25/50 MESH

- Particolarmente indicato per prodotti chimici
- Confezione: 10 kg

0,3 mm - 0,7 mm

**Damolin**