



NINFA

Detergente multiuso superconcentrato **ECOLABEL**

Generalità

Detergente superconcentrato senza risciacquo a bassa schiuma per la pulizia quotidiana di tutte le superfici fisse: pavimenti, pareti, infissi.

Rapido ed efficace, non lascia residui o alonature. Non opacizza i trattamenti a base di cere metallizzate e sigillanti.

Diffonde nell'ambiente un gradevole profumo "bosco".

Campi di applicazione

NINFA è usato per la pulizia quotidiana di pavimenti trattati e non, ceramica, gres, marmo, granito, pietra, cotto, resilienti, parquet e di tutte le superfici lavabili.

Trova impiego nella manutenzione di uffici, halls, scale, toilettes, cucine, spogliatoi in enti pubblici e privati, scuole, comunità, alberghi, ristoranti, industrie, condomini, palestre, case di cura, aeroporti, stazioni, etc..

LINEA ECOLABEL



EU Ecolabel : IT / 20 / 14

NINFA soddisfa i requisiti della Decisione della Commissione (UE) 2017/1217 ed ha ottenuto il marchio di Qualità Ecologica ECOLABEL.

Caratteristiche tecniche

COMPOSIZIONE	tensioattivi non ionici, saponi, fosfonati, profumi
ASPETTO FISICO	liquido trasparente violetto
PROFUMO	profumazione "bosco"
PESO SPECIFICO	0,99
ATTIVO	35 %
pH tal quale	8 ± 0,5
pH in soluzione d'uso	7,5 ± 0,5
SOLUBILITÀ IN ACQUA	completa
BIODEGRADABILITÀ	tutti i tensioattivi contenuti rispettano i requisiti di biodegradabilità aerobica completa stabiliti nell'Allegato III del Regolamento (CE) N. 648/2004



NINFA

Modalità d'impiego

NINFA si utilizza per il lavaggio giornaliero dei pavimenti a mano con mop o a macchina con lavasciuga in diluizione dello 0,3%.

Non richiede risciacquo.

La dose consigliata consente di risparmiare e ridurre al minimo l'impatto ambientale

USO CON FLACONE DOSATORE O DOSING-K:

1 dose da 25 ml per 8 litri di acqua.



USO CON DOSATORE DA 25 ml:

1 dose per 8 litri di acqua.

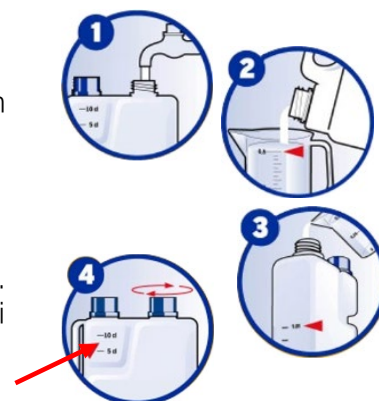


USO CON FLACONE DOSATORE PREMIX:

1) Riempire il flacone dosatore Premix alla tacca 0,7 con acqua (700 ml.)

2-3) Utilizzando l'apposita caraffa completare alla tacca 1,01 con NINFA (300 ml).

4) Tappare bene il flacone e applicare l'apposita etichetta. Utilizzare 1 dose da 10 cl del prodotto così ottenuto in 10 litri di acqua.



USO CON CENTRALINE DI DILUIZIONE: NINFA si può dosare con centraline di diluizione (sistema Venturi).

Ulteriori informazioni

Pericolo - Provoca irritazione cutanea. Provoca gravi lesioni oculari. Indossare guanti protettivi e proteggere gli occhi. Lavare accuratamente le mani dopo l'uso. In caso di contatto con gli occhi o la pelle: sciacquare accuratamente per parecchi minuti.

ESCLUSIVAMENTE PER USO PROFESSIONALE

Non disperdere il contenitore nell'ambiente dopo l'uso.



4 canestri da 5 lt.

6 flaconi dosatori da lt.1

